

# LISTE DES FOURNITURES Tale PRO MA

**GESTE ECOCITOYEN : privilégier les cahiers en papier recyclé et réutiliser les non consommables de 2025-2026**

## Commun à tous les enseignements

<ul style="list-style-type: none"> <li><input type="checkbox"/> 1 sac pour y mettre le matériel scolaire</li> <li><input type="checkbox"/> 1 trousse</li> <li><input type="checkbox"/> 1 agenda ou 1 cahier de texte</li> <li><input type="checkbox"/> 4 stylos (les 4 couleurs)</li> <li><input type="checkbox"/> 1 crayon gris ou critérium</li> <li><input type="checkbox"/> 1 lot de feuilles simples et doubles petits carreaux à réapprovisionner régulièrement</li> <li><input type="checkbox"/> 1 lot de feuilles simples et doubles grands carreaux à réapprovisionner régulièrement</li> <li><input type="checkbox"/> Des crayons de couleurs</li> </ul>	<ul style="list-style-type: none"> <li><input type="checkbox"/> 1 règle (min 20 cm)</li> <li><input type="checkbox"/> 4 surligneurs (4 couleurs différentes)</li> <li><input type="checkbox"/> 1 colle en tube</li> <li><input type="checkbox"/> 1 rouleau ruban adhésif</li> <li><input type="checkbox"/> 1 correcteur</li> <li><input type="checkbox"/> 1 gomme blanche à dessin</li> <li><input type="checkbox"/> 1 paire ciseaux</li> <li><input type="checkbox"/> 1 lot de pochettes plastiques transparentes perforées à réapprovisionner au besoin</li> <li><input type="checkbox"/> 1 clé USB 4Go</li> <li><input type="checkbox"/> 1 agrafeuse et lot d'agrafes</li> </ul>
--	---

Matières	Matériels
<b>Enseignement professionnel - fournitures</b>	<ul style="list-style-type: none"> <li><input type="checkbox"/> 2 classeurs (au minimum moyen) format A4 + pochettes transparentes (minimum 100) ou 2 porte-vues (180 vues minimum)</li> <li><input type="checkbox"/> 1 calculatrice simple de bas avec + ; - ; x ; diviser et % ou celle du collège en parfaite état de marche (idem mathématiques)</li> <li><input type="checkbox"/> 2 jeux d'intercalaires</li> <li><input type="checkbox"/> 2 pochettes cartonnées à élastique : 1 noire et une rouge</li> <li><input type="checkbox"/> 1 pochette plastique non perforée pour les conventions de stage</li> <li><input type="checkbox"/> 1 paire d'écouteurs</li> </ul>
<b>Tenue professionnelle</b>	<ul style="list-style-type: none"> <li><input type="checkbox"/> Voir documents ci-joint</li> </ul>
<b>Mathématiques - Sciences</b>	<ul style="list-style-type: none"> <li><input type="checkbox"/> 1 classeur souple avec pochettes plastiques</li> <li><input type="checkbox"/> 4 intercalaires</li> <li><input type="checkbox"/> 1 cahier de brouillon 17x22, 96 pages</li> </ul> <p><b>Remarque :</b> la tablette fournie en début d'année de seconde remplace la calculatrice de type lycée nécessaire aux programmes En cas de non renouvellement pour perte/vol/casse, l'achat d'une calculatrice Numworks sera nécessaire.</p>
<b>Lettres-Histoire</b>	<ul style="list-style-type: none"> <li><input type="checkbox"/> 1 classeur format A4, 4 anneaux, épaisseur 3.5 à 4 cm</li> <li><input type="checkbox"/> 6 intercalaires</li> <li><input type="checkbox"/> 1 cahier de brouillon petit format</li> <li><input type="checkbox"/> Lot de 50 pochettes plastique (à renouveler régulièrement)</li> <li><input type="checkbox"/> 1 porte-vues 100 vues</li> <li><input type="checkbox"/> 1 lot de pochettes cartonnées avec élastique (épaisseur 2 à 3 cm)</li> <li><input type="checkbox"/> Prévoir une vingtaine d'euros pour l'achat d'œuvres intégrales.</li> <li><input type="checkbox"/> Normographe du géographe</li> </ul>

<b>Anglais</b>	<ul style="list-style-type: none"> <li><input type="checkbox"/> 1 grand cahier 96 pages grands carreaux</li> <li><input type="checkbox"/> 1 porte-vues de 60 vues</li> <li><input type="checkbox"/> 1 paire d'écouteurs filaires avec microphone et contrôle du volume, Jack 3.5mm universel (PAS d'écouteurs iPhone)</li> <li><input type="checkbox"/> Feuilles simples grands carreaux (réapprovisionner régulièrement)</li> </ul>	
<b>LV2 (une seule matière)</b>	<b>Espagnol</b> <ul style="list-style-type: none"> <li><input type="checkbox"/> 1 grand cahier 96 pages grands carreaux</li> </ul>	<b>Italien</b> <ul style="list-style-type: none"> <li><input type="checkbox"/> 1 grand cahier 96 pages grands carreaux</li> </ul>
<b>EPS</b>	<p>Pour des raisons de sécurité et de confort, une tenue adaptée, correcte et décente est obligatoire :</p> <ul style="list-style-type: none"> <li><input type="checkbox"/> Tenue de sport : Short ou pantalon de survêtement de sport, Tee-shirt ou sweat-shirt. Il est vivement recommandé de changer de tee-shirt avant de retourner en classe.</li> <li><input type="checkbox"/> Chaussures de sport avec semelle amortissante (de type running). Les lacets doivent être attachés.</li> <li><input type="checkbox"/> <i>Un maillot de bain, une serviette et un bonnet de bain (lunettes de bain facultatives) pour les classes ayant natation dans leur programmation</i></li> </ul>	
<b>Arts Appliqués</b>	<ul style="list-style-type: none"> <li><input type="checkbox"/> 1 pochette A4 à rabat</li> <li><input type="checkbox"/> Crayon gris HB</li> <li><input type="checkbox"/> Crayon gris 2B</li> <li><input type="checkbox"/> Stylo feutre fin noir (type V5/V7)</li> </ul>	
<b>PSE</b>	<ul style="list-style-type: none"> <li><input type="checkbox"/> 1 porte-vues 100 vues</li> <li><input type="checkbox"/> 20 feuilles simples à carreaux (à réapprovisionner au fur et à mesure de l'année si besoin)</li> </ul>	

**« Toute modification de cette liste lors de la rentrée scolaire doit demeurer exceptionnelle »  
Voir circulaire MENE2219098C en date du 28 juin 2022**

## Tenue Professionnelle - T Métiers de l'Accueil

Votre fille intègre la classe de 1 Métier de l'Accueil en septembre 2026. Il lui sera demandé de porter une fois par semaine une tenue professionnelle. Elle participera également fréquemment à des actions événementielles.

Afin d'harmoniser cette tenue professionnelle avec tous les élèves de cette section, il lui est demandé, pour la rentrée, d'avoir une tenue conforme.

Vous trouverez ci-dessous la tenue type de l'hôtesse d'accueil.

Pour les femmes : Veste / Pantalon / Escarpin = noir - Chemisier = blanc



VESTE FEMME UTICA

Veste doublée  
Devant fermé par boutons cousus  
Col tailleur  
Manches longues avec fentes  
Bas de manches intérieurs de couleur  
Découpe princesses devant  
Poches basses avec rabat  
Découpe milieu dos  
Pincés dos

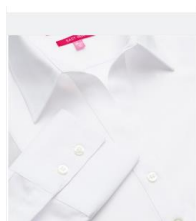


PANTALON FEMME UBAS

★★★★★ 0 Avis

Pantalon Slim  
Ceinture fermée par un bouton cousu + crochet cachés  
Braguette fermée par une fermeture à glissières cachés  
Poches italiennes  
Pincés dos  
Poche dos droit au porter  
Bas de jambe finis par un surfil

au choix pas talon ou talon moyen



CHEMISIER PALENA

★★★★★ 0 Avis

Chemisier en majoritaire coton  
Manches longues  
Coupe ajustée  
Lavable en machine



ESCARPIN DE SERVICE SARA

★★★★★ 0 Avis



ESCARPIN DE SERVICE SANDY

★★★★★ 0 Avis

## Tenue Professionnelle - T Métiers de l'Accueil

Votre fils intègre la classe de 1 Métier de l'Accueil en septembre 2026. Il lui sera demandé de porter une fois par semaine une tenue professionnelle. Il participera également fréquemment à des actions événementielles.

Afin d'harmoniser cette tenue professionnelle avec tous les élèves de cette section, il lui est demandé, pour la rentrée, d'avoir une tenue conforme.

Vous trouverez ci-dessous la tenue type de l'hôte d'accueil.

Pour les hommes : Veste / Pantalon / Chaussures de ville = noir - Chemise = blanche

Pour les hommes :



**VESTE HOMME AVALINO**

Référence : BRAVALINOVESTE

Deux boutons  
Coupe ajustée  
Deux fentes à l'arrière  
Trois poches intérieures  
Poche téléphone portable  
Lavable en machine



Chemise homme tissu stretch  
Manches longues  
coupe slim  
poignet simple  
Lavable en machine

**CHEMISE HOMME PISA**

Référence : BRPISA



**PANTALON HOMME AVALINO**

Référence : BRAVALINO

Pantalon sans pinces  
Deux poches avant  
Une poche arrière  
Lavable en machine



**CHAUSSURE DE SERVICE HOMME NCHIC**

★★★★★ 0 Avis